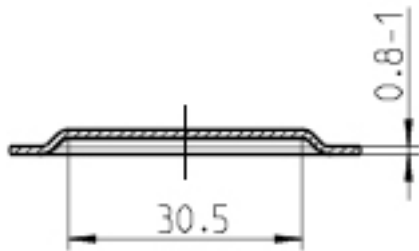


Umformwerkzeug - Elipse

System

TRUMPF

Technische Information



Vorgabedaten:

Dieses Werkzeug wurde hergestellt für
Maschinentyp

TC 200R

Blechstärke s = 1,0 - 2,0 mm

Blechqualität Stahlblech

Sonstige Werkzeuginformation

Umformung nach oben.
Mit geführtem Unterteil.

Datum: 29.10.2009

Ihre PASS Stanztechnik AG

Diese technische Information ist das geistige Eigentum von PASS Stanztechnik AG und darf ohne schriftliche Erlaubnis von PASS Stanztechnik AG weder kopiert noch an dritte Personen verteilt werden.