

# VERBINDUNGEN: ps:®macro-joint

FÜR MASCHINENTYP TRUMPF, THICK TURRET & SALVAGNINI

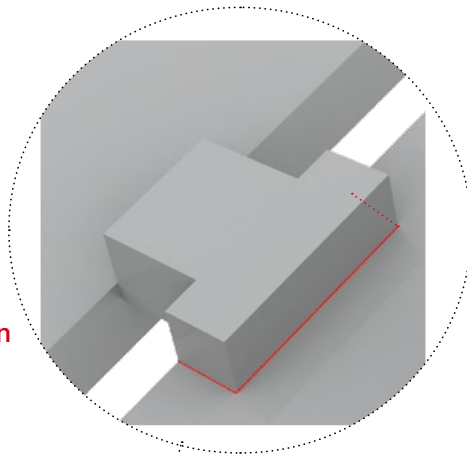
- effektive Fertigung mit manueller Teileentnahme
- keine Verunreinigung des Tisches durch Butzenabfall
- Optimierung des Fertigungsablaufs
- **ps:®macro-joint** verbindet Einzelteile auf einer Blechtafel
- Abkantungen von mehreren Kleinteilen miteinander möglich
- störungsfreier Fertigungsprozess
- Verbindungsstege verbleiben beim Ausbrechen der Teile dank 3-seitiger Anbindung am Restgitter
- zeitsparend

TRUMPF

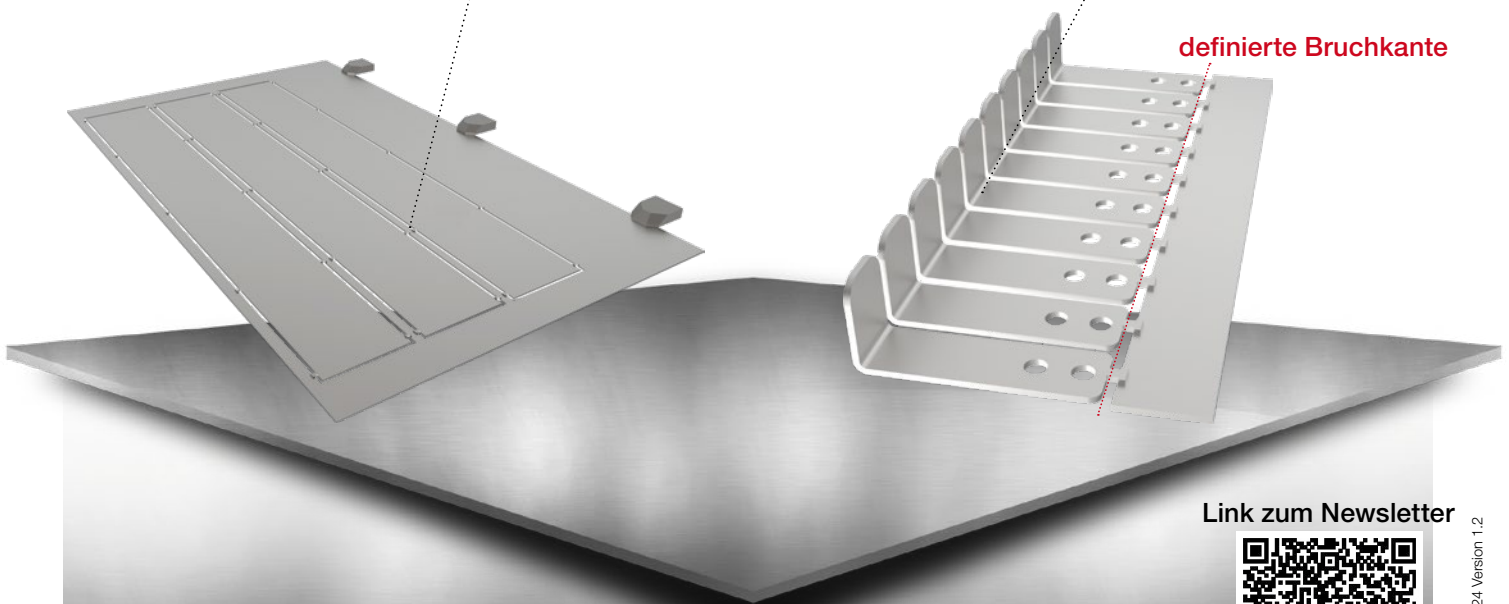
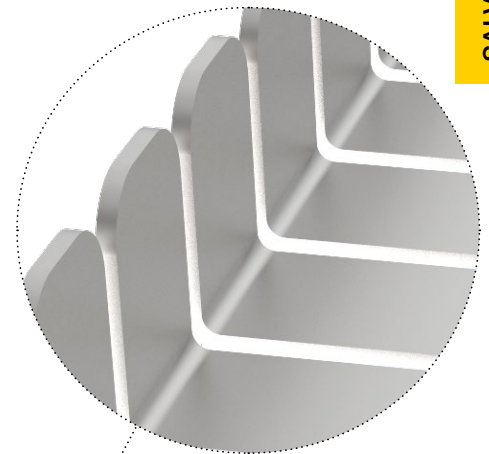
THICK TURRET

SALVAGNINI

3-seitige Anbindung an der Blechtafel



definierte Bruchkante



Link zum Newsletter

