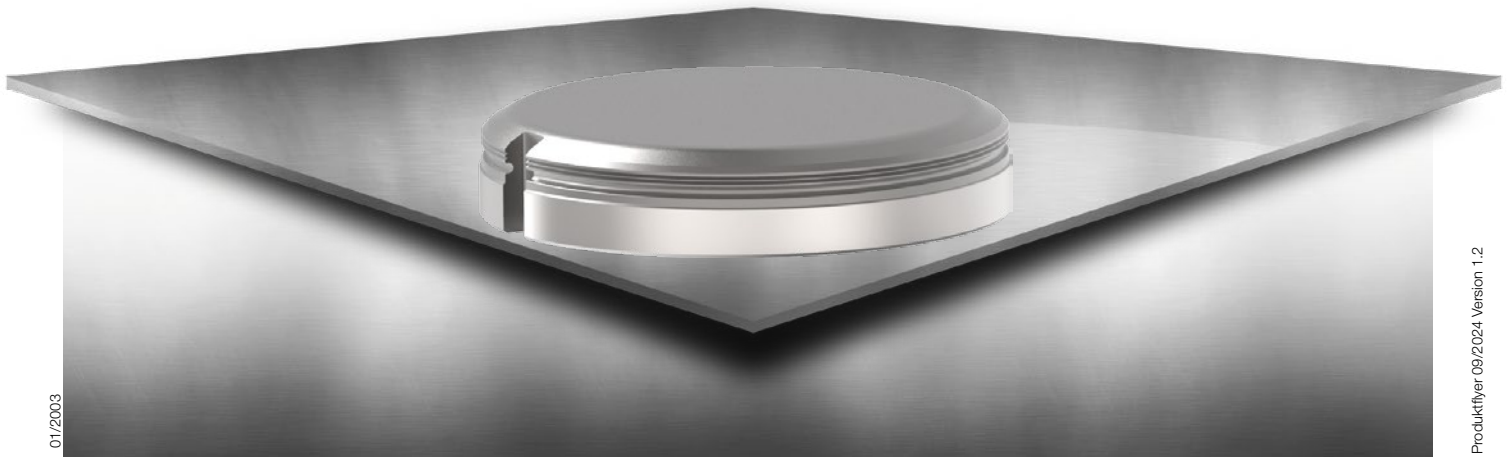


ps:® position

FÜR MASCHINENTYP TRUMPF

- zum Erzeugen von Hilfsanschlügen zur exakten Ausrichtung zweier Bleche
- für Blechstärke $s = 0,8$ bis $6,0$ mm
- keine Verformung an der Blechunterseite
- die Materialaufwurfhöhe an der Blechoberseite ist flexibel einstellbar
- als Umformwerkzeug zu programmieren
- für Blechmaterialien Aluminium, Stahl



TRUMPF

THICK TURRET

SALVAGNINI