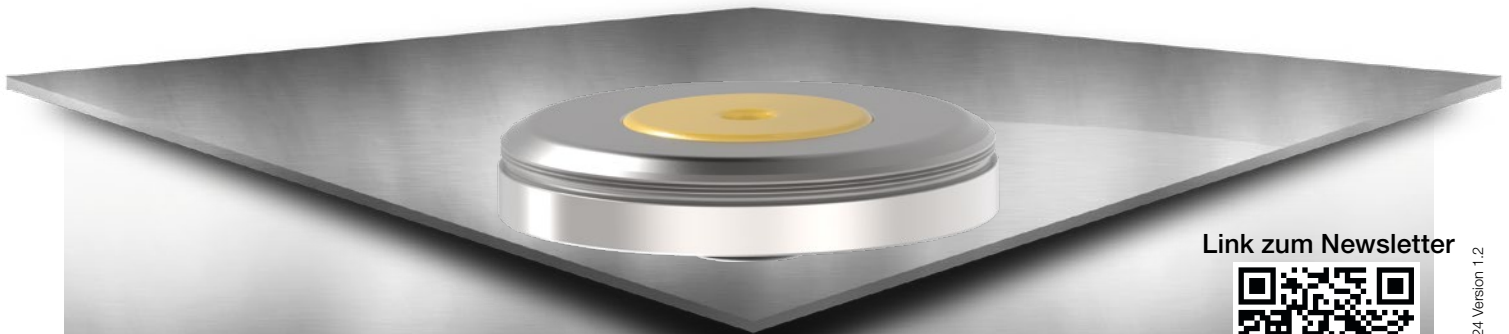


ps:® single-thread

FÜR MASCHINENTYP TRUMPF - MASCHINENGRUPPE I

- für alle Blechmaterialien
Aluminium, Stahl, Edelstahl
- für Blechstärke $s = 1,0$ bis $8,0$ mm
- Gewinde M2,5 bis M10
- Gewindeformen in flachen Blechen und in Durchzügen
- einfaches und werkzeugloses Wechseln der Gewindemodule durch Rastschieber
- einfaches Wechseln der Gewindeformer mittels Magnethalter



patented
EP 3,417,970
US 10,940,543

Link zum Newsletter



TRUMPF

THICK TURRET

SALVAGNINI