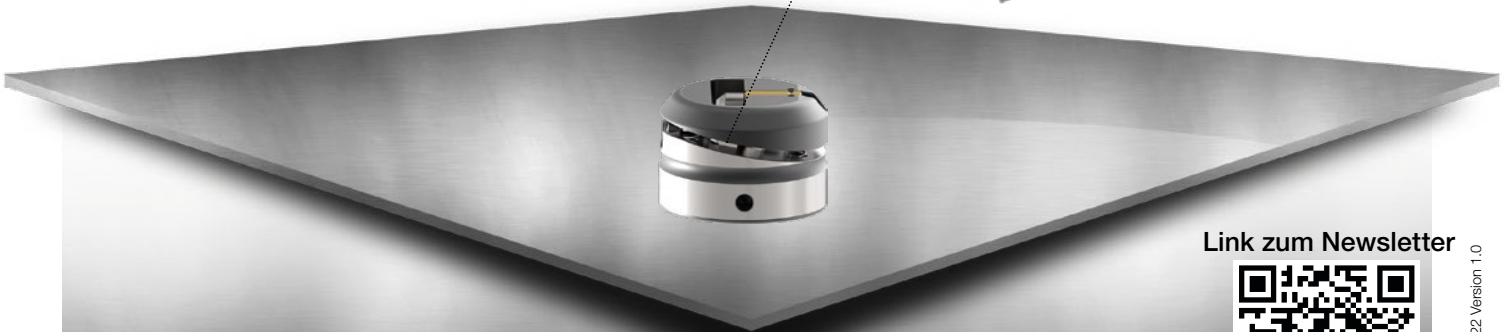
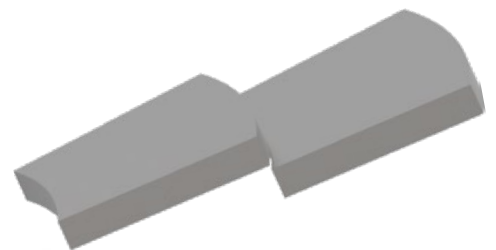
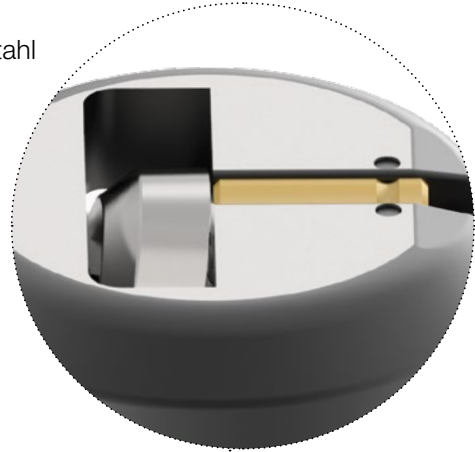


ps:[®]wheel-cut-sl

FÜR MASCHINENTYP TRUMPF, THICK TURRET & SALVAGNINI

- schnelle und effektive Trennschnitte mit Rollwerkzeugen
- individuelle Formgestaltung (min. Radius r = 75,0 mm)
- kratzerarme Bearbeitung durch gefederte Ausführung im Unterteil
- sauberer, abfallloser Trennschnitt
- hohe Standzeit der Schneidrollen durch X3-PM Ausführung
- für Blechmaterialien: Aluminium, Stahl, Edelstahl
- für Blechstärke s = 0,8 bis 1,5 mm (Edelstahl s = 0,8 bis 1,2 mm)



Link zum Newsletter



11/2020
patented
EP 1,688,195
US 7,343,767

TRUMPF

THICK TURRET

SALVAGNINI

Produktflyer 09/2022 Version 1.0