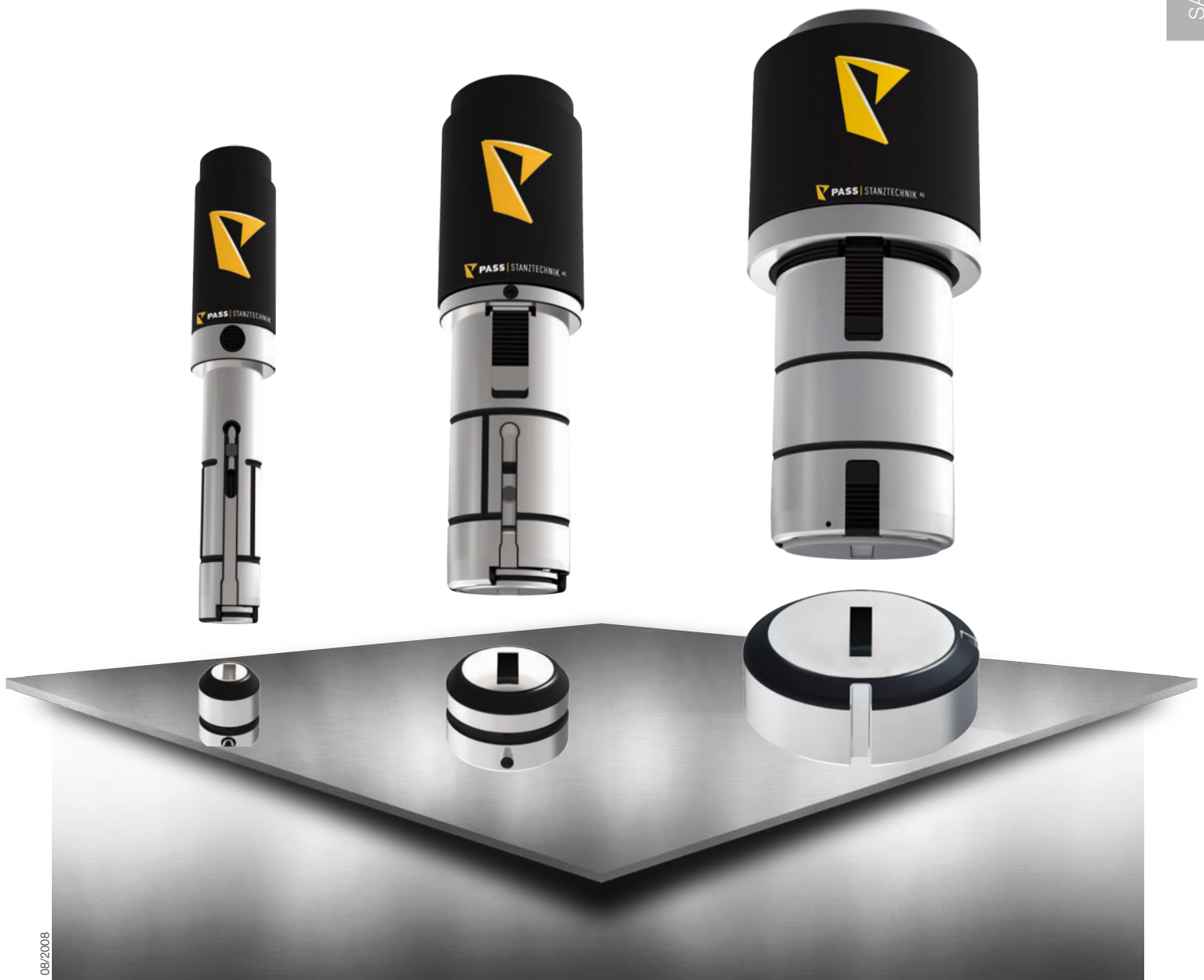


# ps:<sup>®</sup>beta-V2<sup>®</sup>

## FÜR MASCHINENTYP THICK TURRET

- vorgespanntes Federpaket
- Werkzeuglängeneinstellung durch einfache, schnelle und sichere Bedienung
- optional als ABS-Ausführung (für Maschinen mit Blechschmierung) lieferbar
- bis zu 9,5 mm Nachschliff (bei s = 1,0 mm), ohne Verwendung von Ausgleichsscheiben
- auswechselbare Abstreiferplatten
- höchste am Markt erhältliche Betriebssicherheit bei Federnbruch durch geschlossene Kopfeinheit aus **Metall**



08/2008