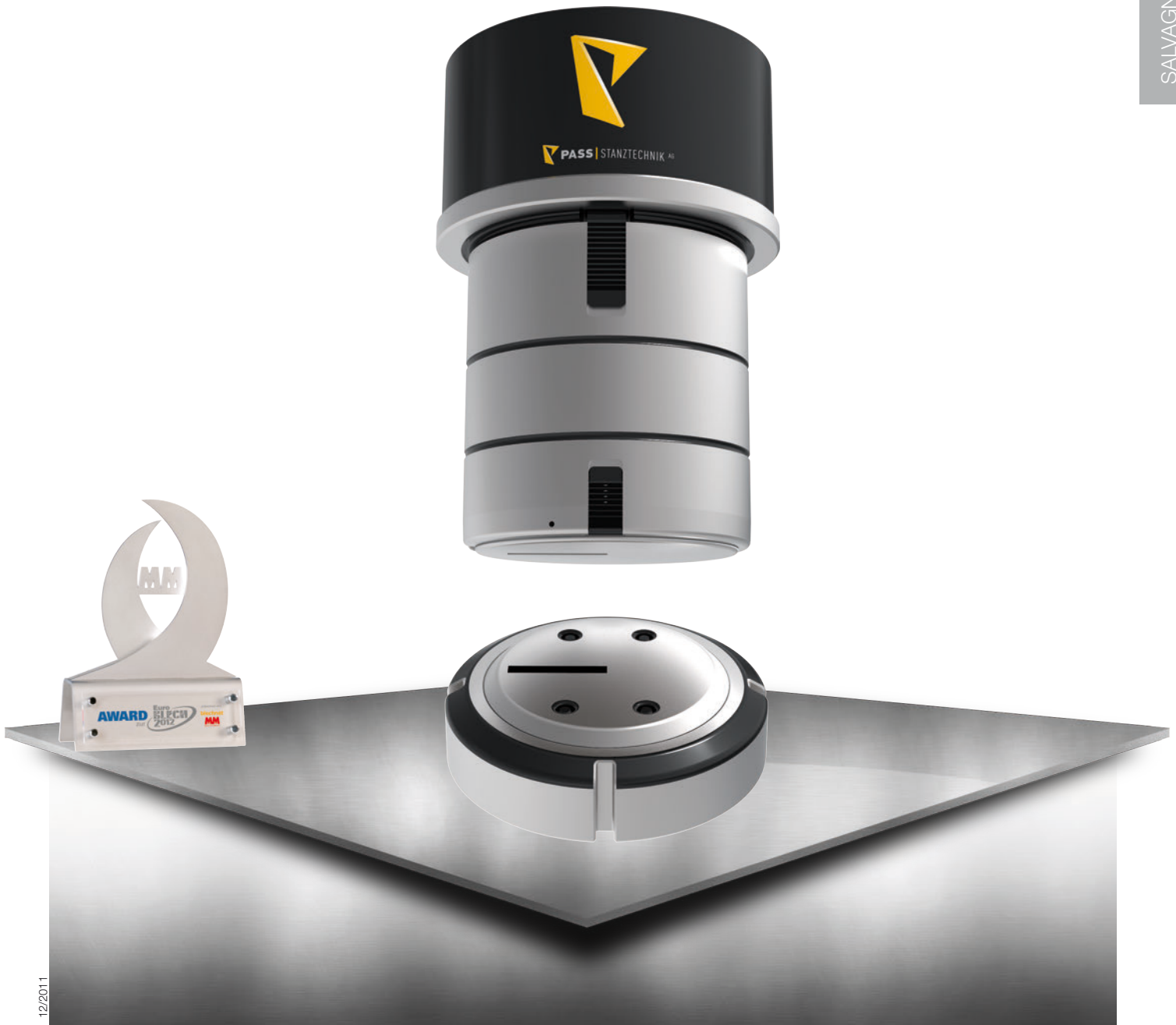


ps:[®]clean-cut

FÜR MASCHINENTYP THICK TURRET - STATION D

- Span wird durch das Matrizeninnere geleitet und dort zerstanzt
- höchste Betriebssicherheit durch einfache Programmierung
- fortlaufender, ansatzfreier Trennschnitt (kein Rückhub nötig)
- Steigerung der Produktivität, da keine manuelle Nachbearbeitung erforderlich
- geeignet für
Aluminium bis s = 2,0 mm
Stahl bis s = 1,5 mm
Edelstahl bis s = 1,2 mm



TRUMPF

THICK TURRET

SALVAGNINI

12/2011