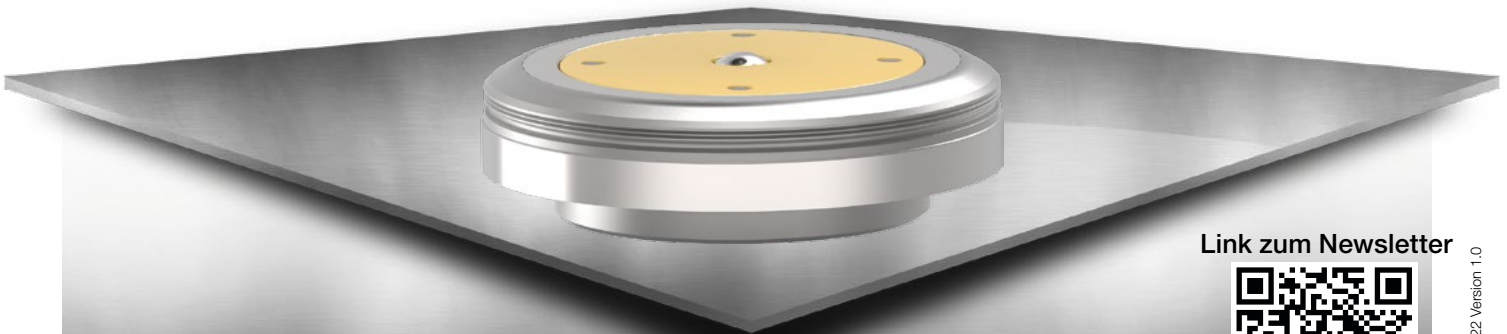


# ps:® ball-deburr

FÜR MASCHINENTYP TRUMPF, THICK TURRET & SALVAGNINI

- zum automatisierten Entgraten von Blechen
- für Blechmaterialien Aluminium, Stahl, Edelstahl
- hohe Betriebssicherheit durch gefedert gelagerten Kugeleinsatz (Sicherheitsmechanismus)
- wartungsarm – lange Lebensdauer
- zur Verwendung an der Blechkante oder am 5 mm Trennschnitt
- 2 Versionen möglich:  
V3 (Kugel Ø 15)  
 Optimiertes Entgraten von gemeinsamen Trennschnitten  
V4 (Kugel Ø 8)  
 Blechentgraten bis weit in Eckenbereich möglich
- für Blechstärke bis  $s = 6,0$  mm
- Kugeln in massivem und gehärtetem Bett gelagert
- Kugel arbeitet in der Bearbeitungslage unter Druck spielfrei
- poliertes Kugelbett für reibungsloses Verfahren



Link zum Newsletter



TRUMPF

THICK TURRET

SALVAGNINI