

# ps:<sup>®</sup>close-to-cut

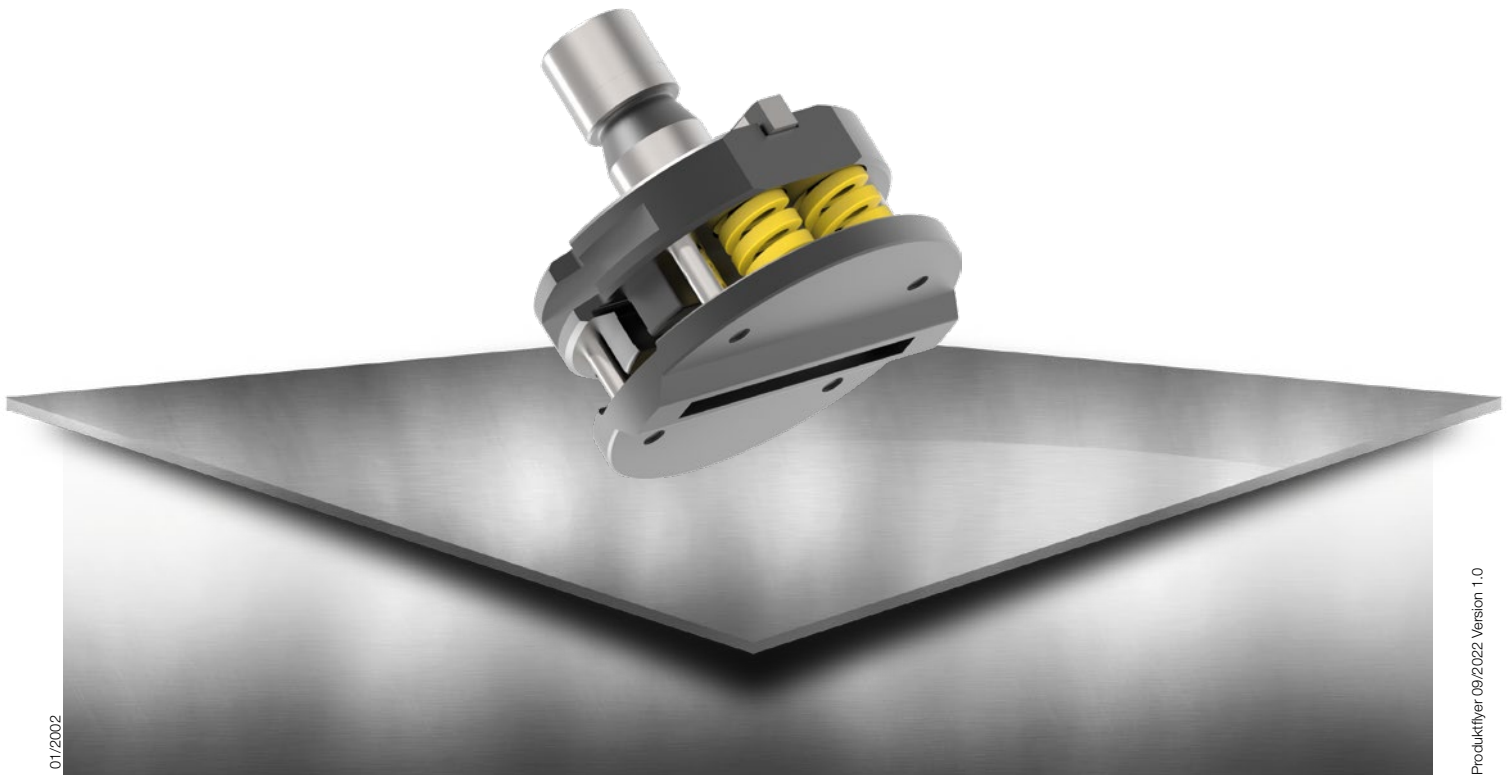
FÜR MASCHINENTYP TRUMPF

- mit aktivem Metallniederhalter zum Trennen an Umformungen bis  $h = \text{max. } 8,0 \text{ mm}$
- mit Stahlfedern für lange Lebensdauer
- auswechselbare Schneidleiste
- H-PM<sup>®</sup> Trennmessereinsatz
- Trennschnitte bis 7,0 mm an Umformungen
- auf Wunsch in beschichteter Ausführung
- für Blechstärke bis  $s = 1,5 \text{ mm}$

TRUMPF

THICK TURRET

SALVAGNINI



01/2002

Produktflyer 09/2022 Version 1.0