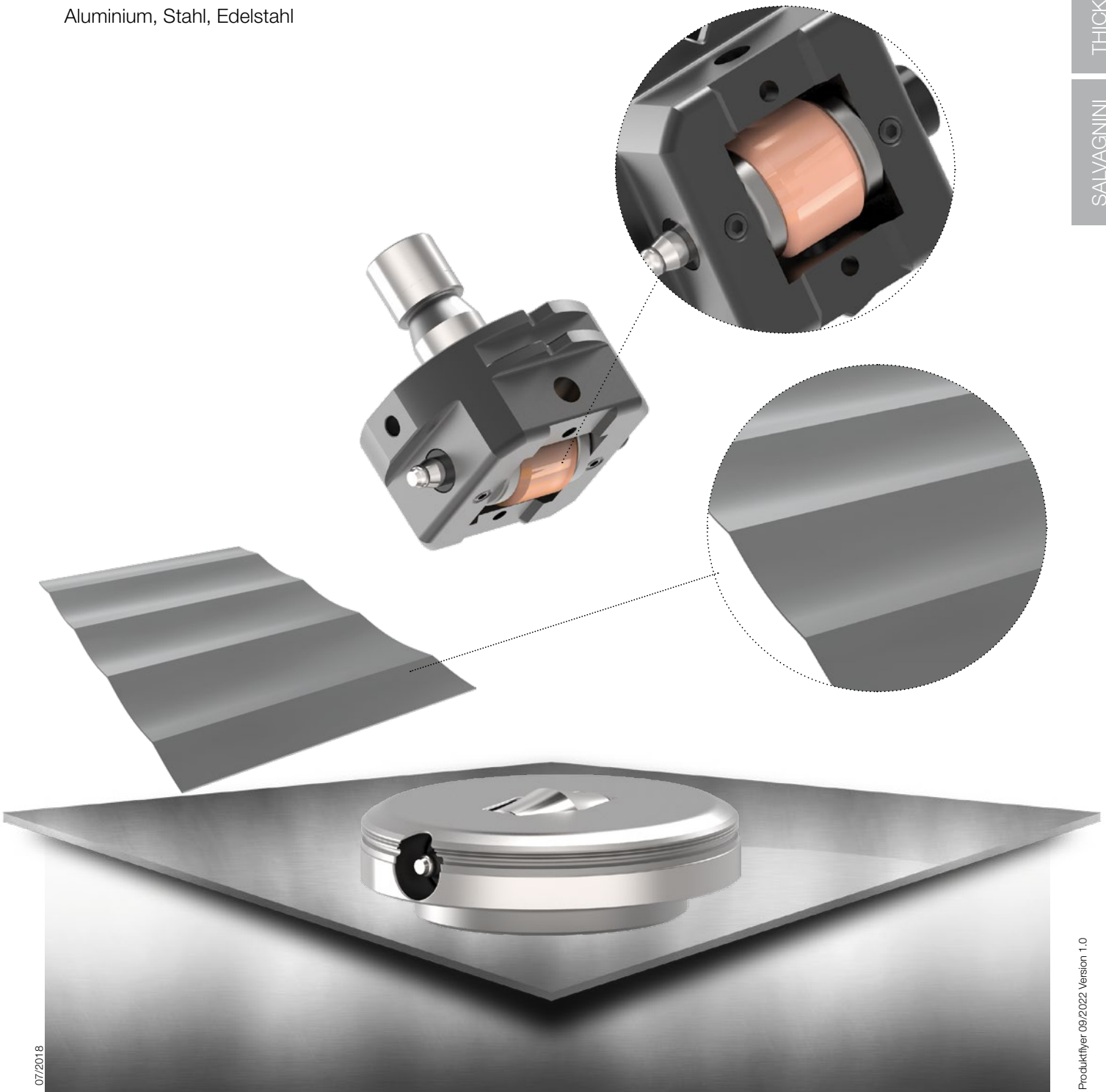


ps:[®]wheel-crowning

FÜR MASCHINENTYP TRUMPF & THICK TURRET

- zur Herstellung von frei geformten Wellblechen oder Spitzen in Blechen
- für Blechstärke s = 0,8 bis 1,2 mm
- für Blechmaterialien Aluminium, Stahl, Edelstahl



TRUMPF

THICK TURRET

SALVAGNINI