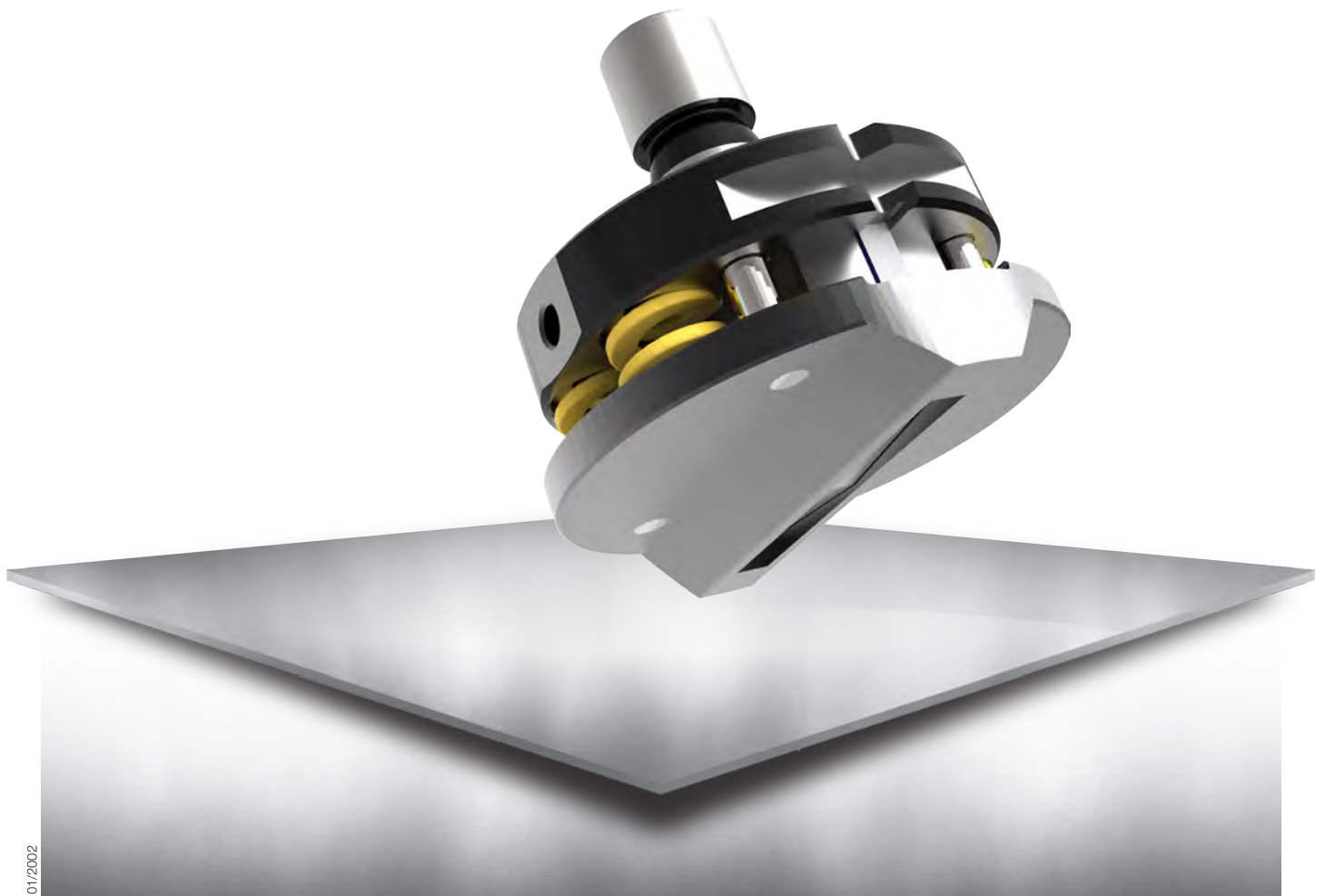


# ps:<sup>®</sup>close-cut

## FÜR MASCHINENTYP TRUMPF

- mit aktivem Metallniederhalter zum Trennen an Umformungen
- mit Stahlfedern, anstatt Polyurethanfedern
- auswechselbare Schnittleiste
- H-PM<sup>®</sup> Einsatz aus einem auf pulvermetallurgischer Basis hergestellten Stahl
- Trennschnitte bis 7 mm an Umformungen
- Umformhöhe bis max. 8 mm
- auf Wunsch in beschichteter Ausführung
- für Blechdicke s = 1,5 mm



01/2002

TRUMPF

THICK TURRET

SALVAGNINI