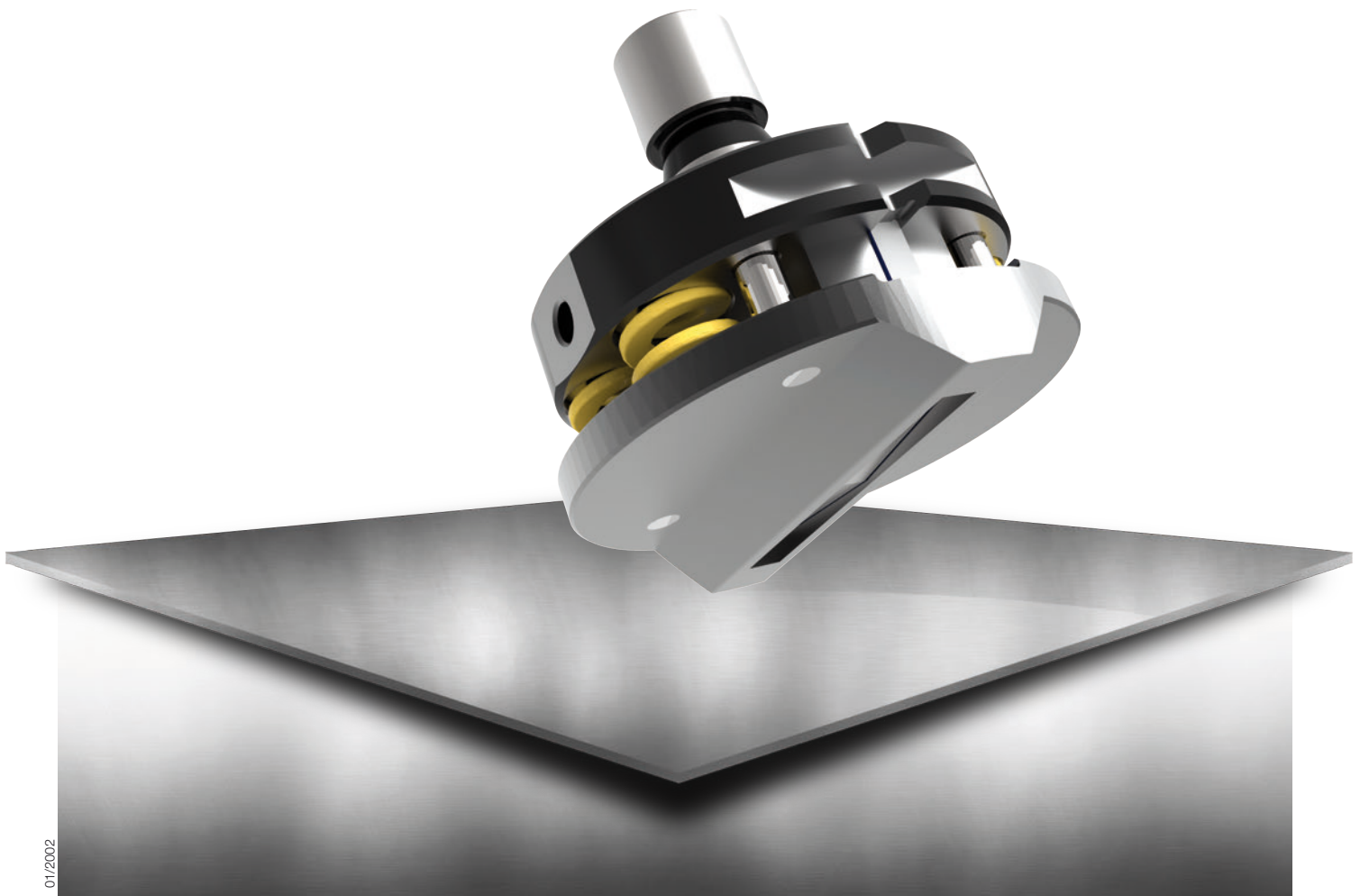


ps:[®]close-to-cut

FÜR MASCHINENTYP TRUMPF

- mit aktivem Metallniederhalter zum Trennen an Umformungen bis $h = \text{max. } 8 \text{ mm}$
- mit Stahlfedern für lange Lebensdauer
- auswechselbare Schnittleiste
- H-PM[®] Trennmessereinsatz
- Trennschnitte bis 7 mm an Umformungen
- auf Wunsch in beschichteter Ausführung
- für Blechdicke bis $s = 1,5 \text{ mm}$



01/2002

TRUMPF

THICK TURRET

SALVAGNINI