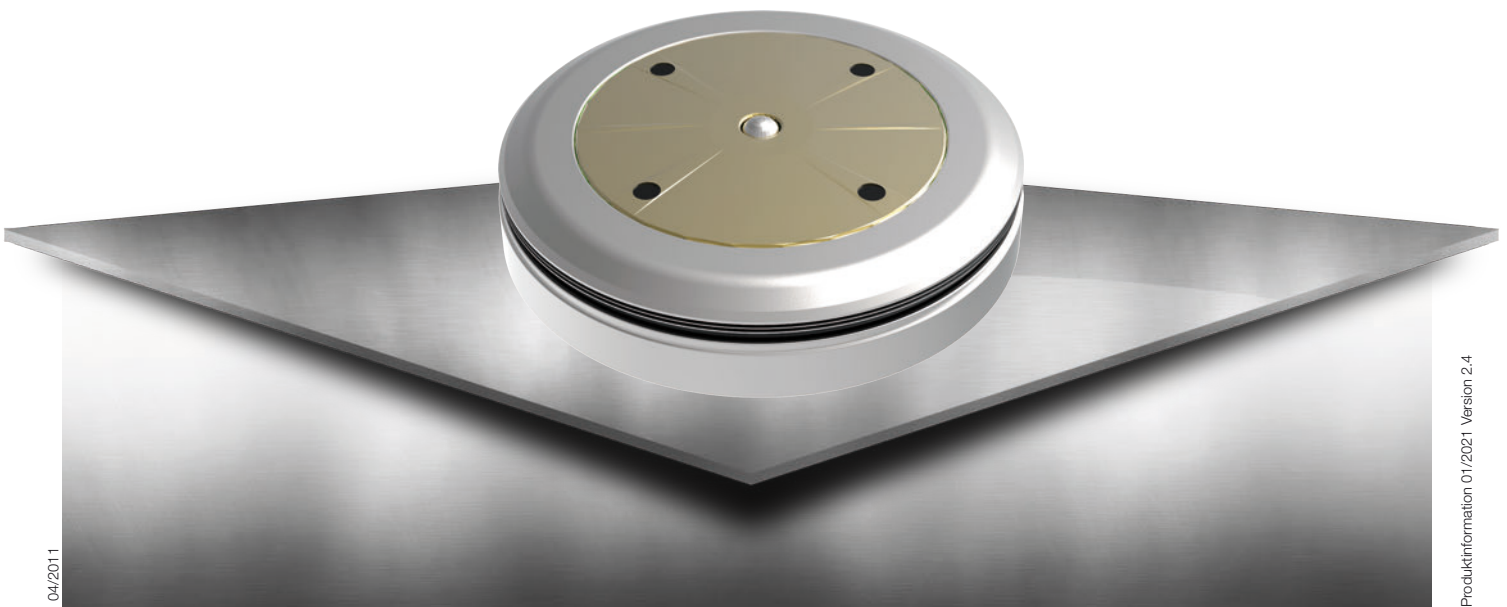


# ps:<sup>®</sup>wheel-deburr

## FÜR MASCHINENTYP TRUMPF

- für Blechmaterialien:  
Aluminium, Stahl, Edelstahl
- hohe Betriebssicherheit durch  
gefedert gelagertem Kugeleinsatz  
(Sicherheitsmechanismus)
- zur Verwendung an der Blechkante  
oder am 5 mm Trennschnitt
- wartungsarm
- 2 Versionen möglich:  
V3 (Kugel Ø 15)  
Blechentgraten auf Ober- und  
Unterseite gleichzeitig möglich.  
Entgraten von gemeinsamen  
Trennschnitten.
- V4 (Kugel Ø 8)  
Blechentgraten bis weit in  
Eckenbereich möglich  
(Ober- und Unterseite).
- für Blechdicke s = 6 mm



04/2011

Produktinformation 01/2021, Version 2.4

TRUMPF

THICK TURRET

SALVAGNINI