

ps:[®]easy-cut

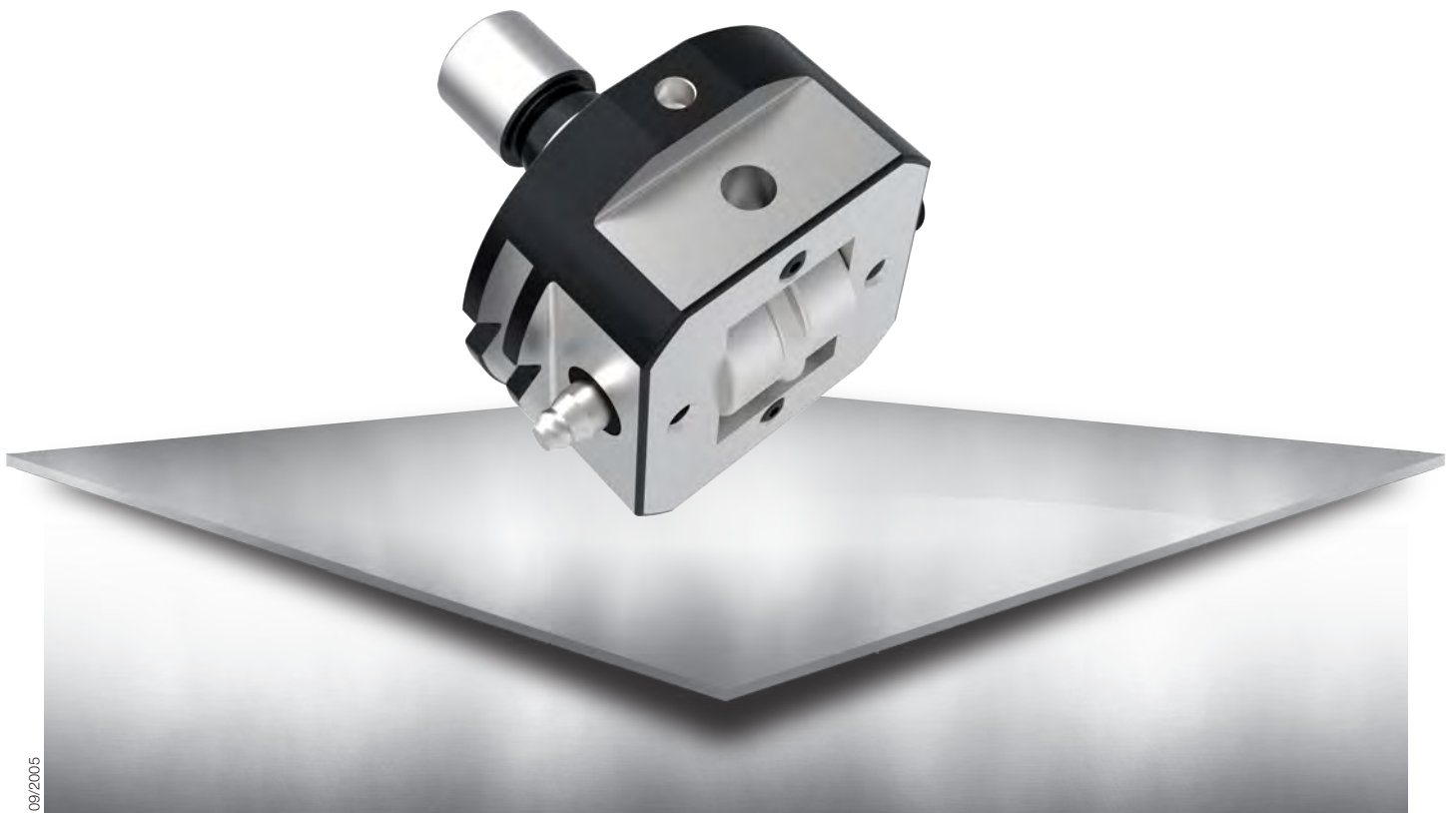
FÜR MASCHINENTYP TRUMPF, THICK TURRET & SALVAGNINI

- gefederte Rolle im Oberteil (somit automatischer Ausgleich bei Blechdicken- und Foliendickentoleranzen)
- T-MAX beschichtete Laufwelle (beste Gleiteigenschaft)
- Druckkraft der Schneidrolle einstellbar (durch Federvorspannung)
- Schneidrolle leicht zu tauschen
- als Standard-Wheel-Werkzeug zu programmieren
- für Blechdicke $s = 0,5 - 3 \text{ mm}$

TRUMPF

THICK TURRET

SALVAGNINI



09/2005