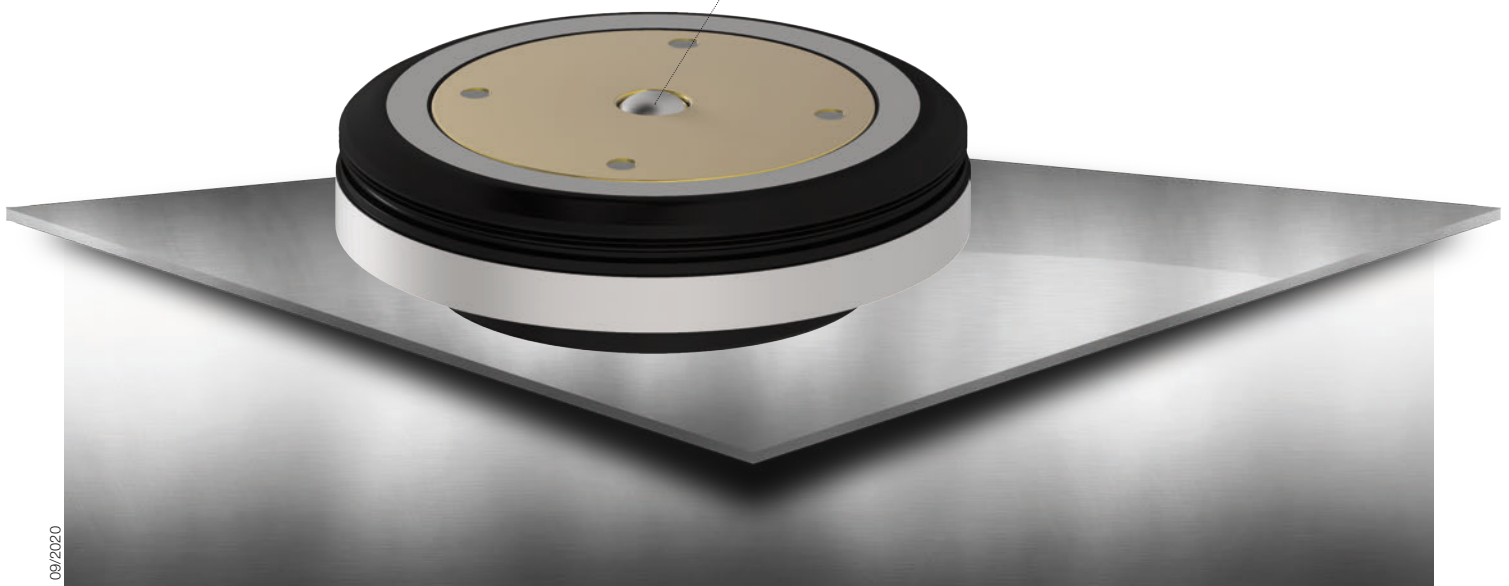


ps:® foil-cut

FÜR MASCHINENTYP TRUMPF, THICK TURRET & SALVAGNINI

- für automatisiertes, definiertes und kratzerfreies Schneiden folierter Bleche
- exakte Definition des Nadelspitzenüberstands mit 0,015 mm pro Klick für punktuelles Schneiden der Folie
- Einstellung der Schneidkraft mittels Eintauchtiefe
- Federtausch für eine höhere Schneidkraft
- gefederter Nadelhalter für Schwankungsausgleich in der Blechdicke oder Blechunebenheiten
- Kugel Ø 15 mm im Unterteil für spielfreies Bearbeiten unter Druck
- massives, poliertes Kugelbett für reibungsloses Blechverfahren



TRUMPF

THICK TURRET

SALVAGNINI

09/2020