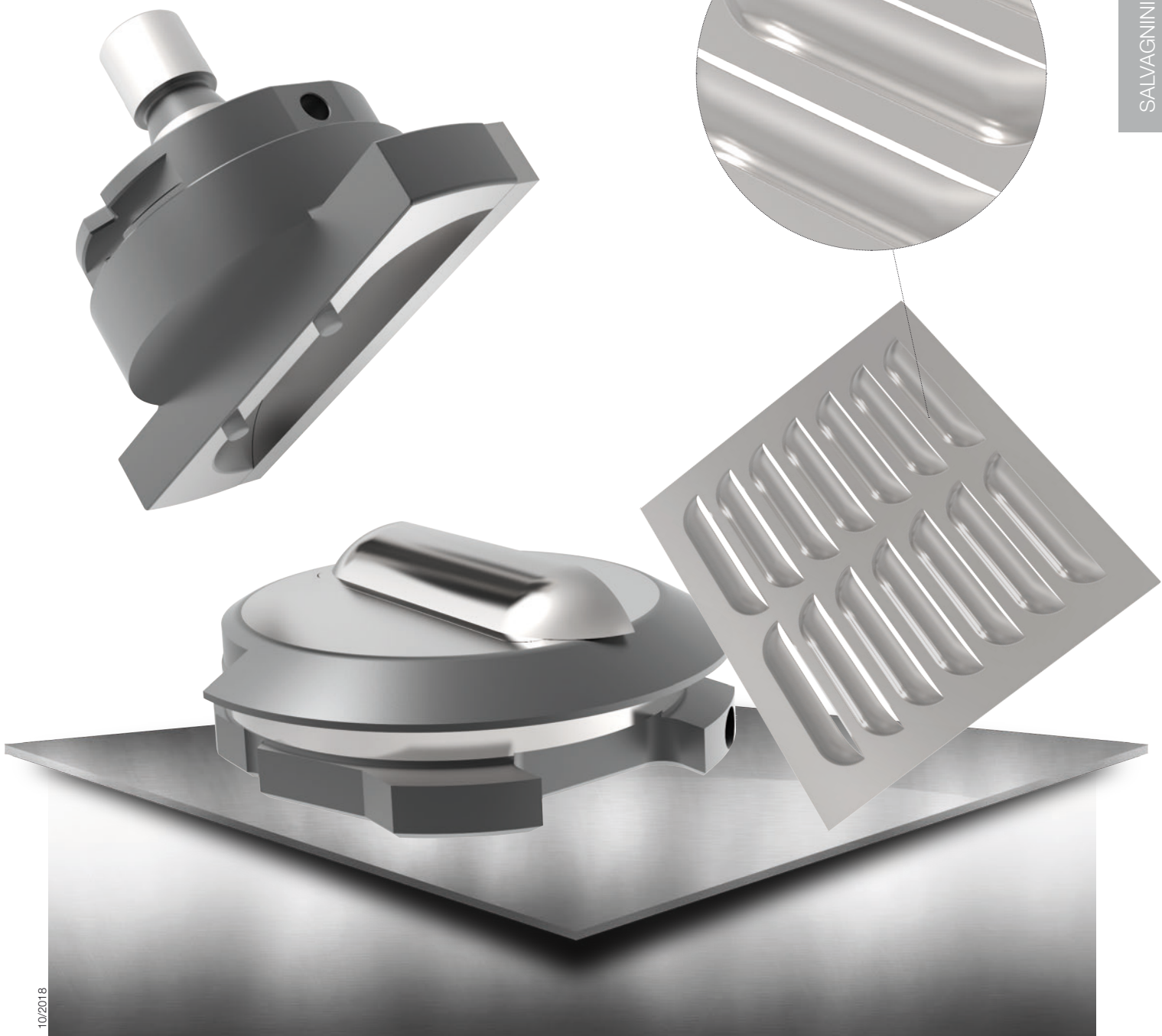


# ps:®louver5

FÜR MASCHINENTYP TRUMPF & THICK TURRET

- Kiemenwerkzeug, Größe 5
- Kiemenlänge 100 mm in EINEM Hub
- aktive Matrize notwendig
- Alu Rüstkassette Größe 5 notwendig
- Auswerferstifte und drehbare Schnittleiste im Oberteil
- Unterteil in Sondergröße mit auswechselbarem Schnittleisteneinsatz
- für Blechmaterialien: Stahl, Aluminium, Edelstahl
- für Blechstärke 0,8 - 2,0 mm



TRUMPF

THICK TURRET

SALVAGNINI

10/2018