

ps:®passfit

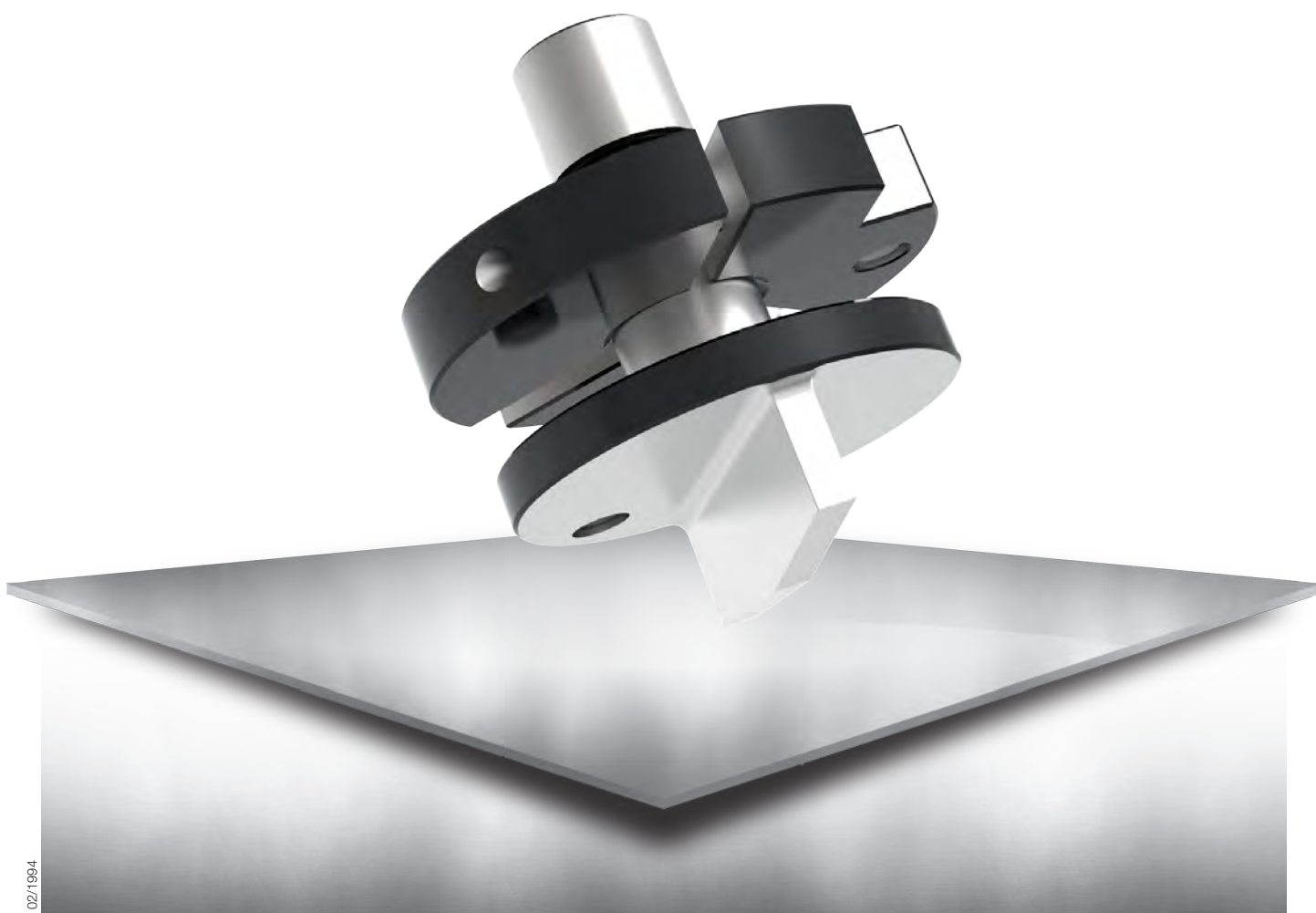
FÜR MASCHINENTYP TRUMPF

- extrem schnelles Justieren der Werkzeuge ohne Zusatzwerkzeug
- hohe Betriebssicherheit der Maschine, da keine Justierfehler mehr möglich
- beste Toleranzeinhaltung (sehr dünne Bleche können wegen enger Werkzeugtoleranzen gestanzt werden)
- höchste Werkzeugstabilität (Bleche bis über 6 mm – auch Edelstahl-Bleche können gestanzt werden)
- keine teuren Grundkörper nötig
- alle PASS Sonderwerkzeuge, wie z.B. Umformwerkzeuge (Klappen, Sicken, Brücken, Laschen etc.) mit ps:®passfit ausgestattet

TRUMPF

THICK TURRET

SALVAGNINI



02/1994