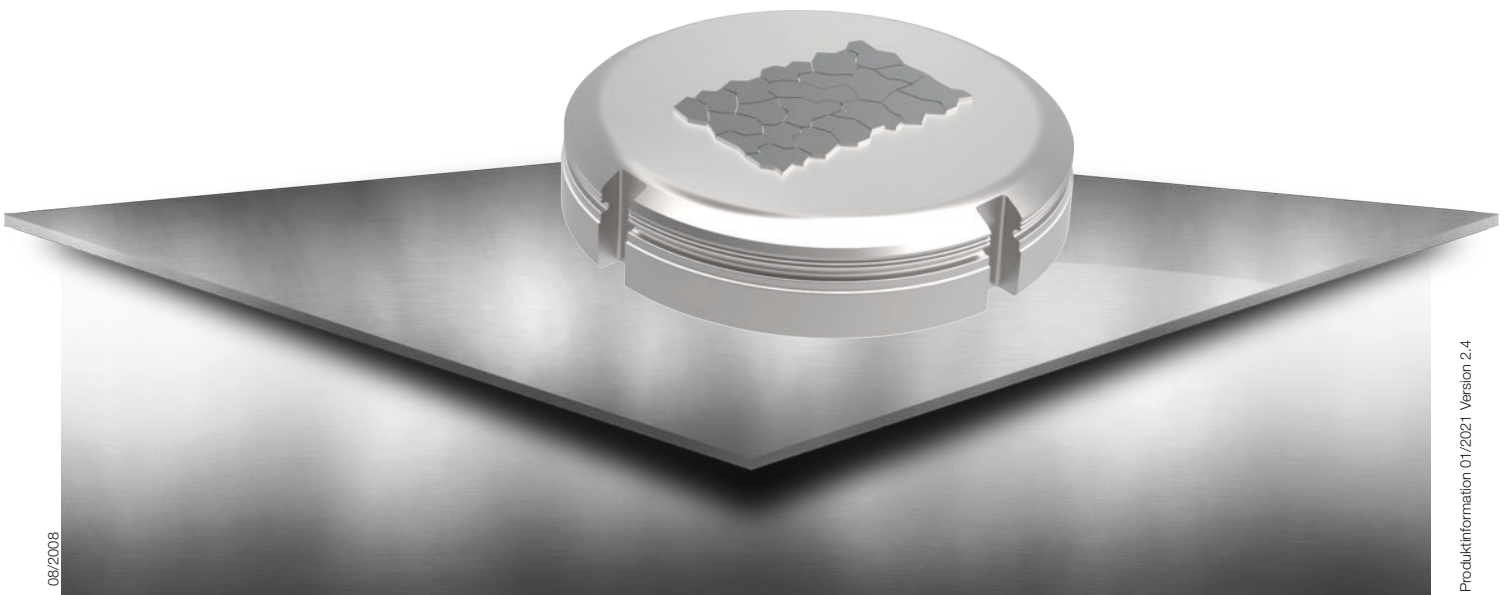


ps:® texture

FÜR MASCHINENTYP TRUMPF & THICK TURRET

- für Blechmaterialien:
Aluminium, Stahl
- als Umformwerkzeug zu programmieren
- zum endlosen Weitersetzen geeignet
- für Blechstärken $s = 0,3 \text{ mm}$ bis
ca. $s = 2 \text{ mm}$
- mit Planiereigenschaft, um Blechverzug
entgegenzuwirken



TRUMPF

THICK TURRET

SALVAGNINI

08/2008

Produktinformation 01/2021, Version 2.4