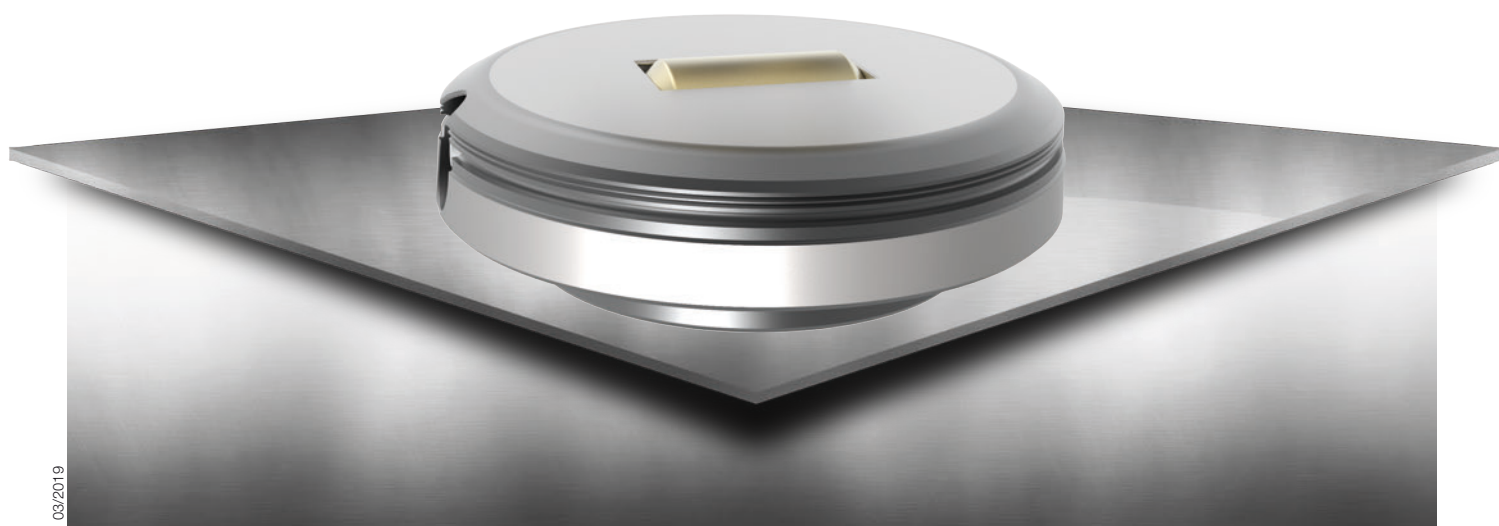
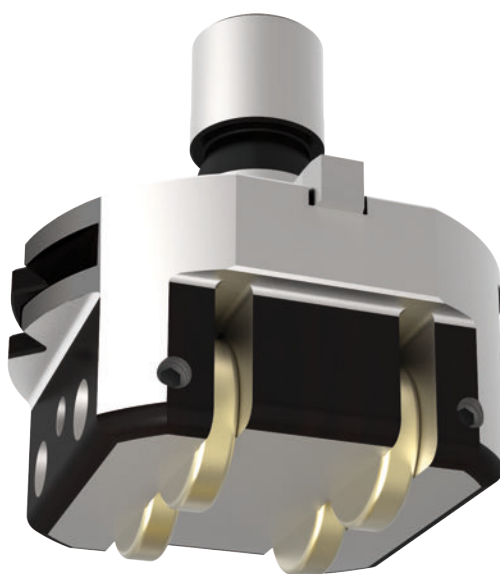


ps:[®]wheel-straighten

FÜR MASCHINENTYP TRUMPF & THICK TURRET

- Richtwerkzeug zur Verringerung von Blechverzug beim Rollsicken
- für Blechmaterialien: Aluminium, Stahl, Edelstahl
- Anwendung in Kombination mit einem Wheel-Werkzeug:
 1. Vorbearbeitung mit einem Sickenwerkzeug
 2. Bearbeitung mit ps:[®]wheel-straighten zum Ausgleich des Blechverzugs



03/2019

TRUMPF

THICK TURRET

SALVAGNINI